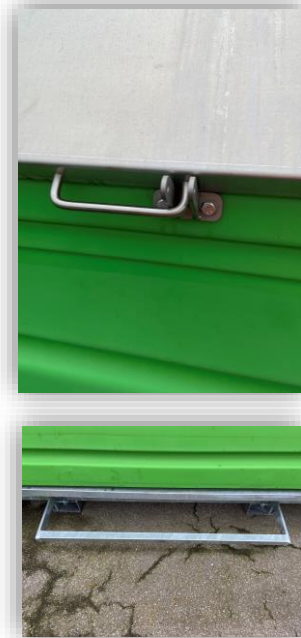


AIR BOX 10 M3



Caractéristiques Air Box 10 m³

Dimension extérieure hauteur	2400 mm
Dimension extérieure largeur	3000 mm
Dimension extérieure profondeur	1870 mm
Dimension trappe de fonds	2740 x 1357mm
Dimension ouverture utile	1180 x 580mm
Volume	10m ³
Poids à vide	510 kg
PTAC	5510 kg
Charge utile	5000 kg
Couleur	Vert
Matériaux	PEHD anti UV ép. 8mm, Acier galva à chaud et Aluminium

Déchets Autorisés :



Déchets non Autorisés :

